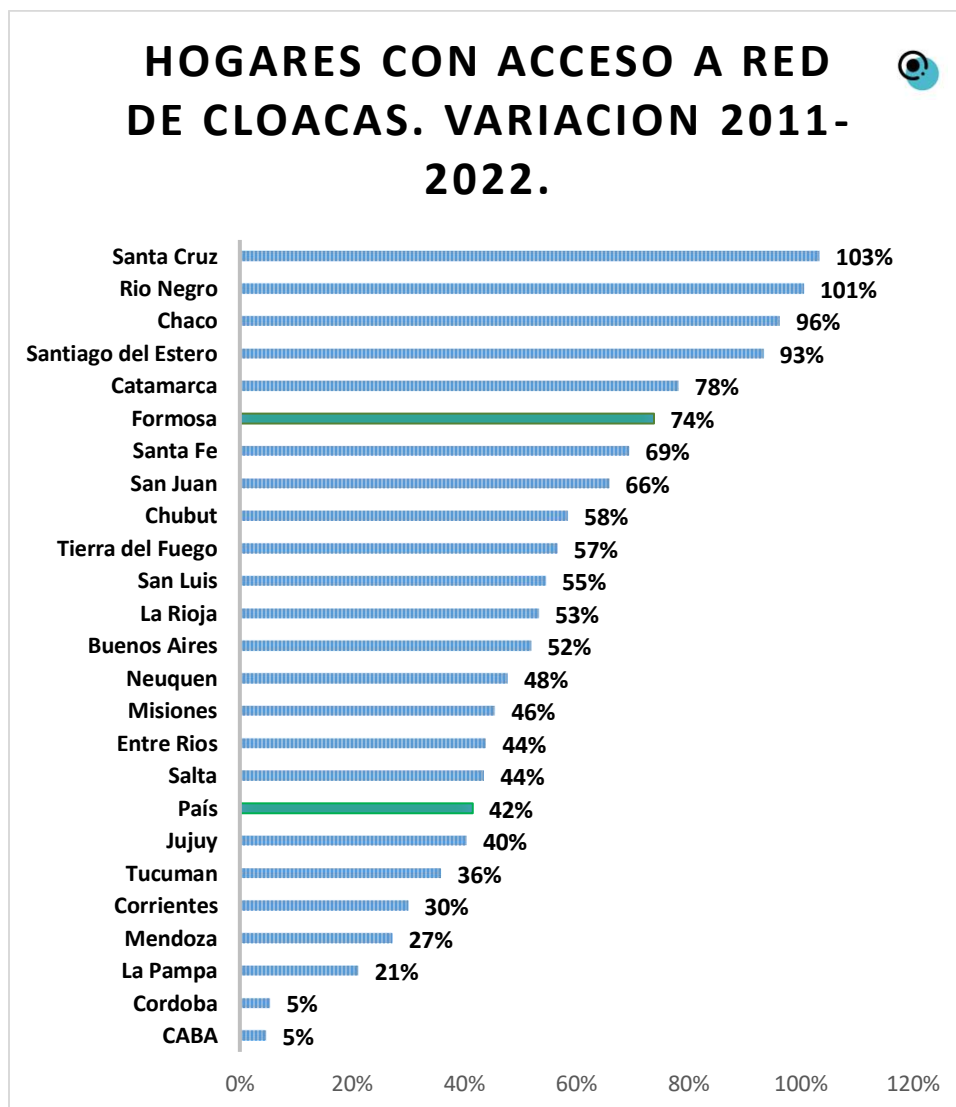


BOLETIN SEMANAL

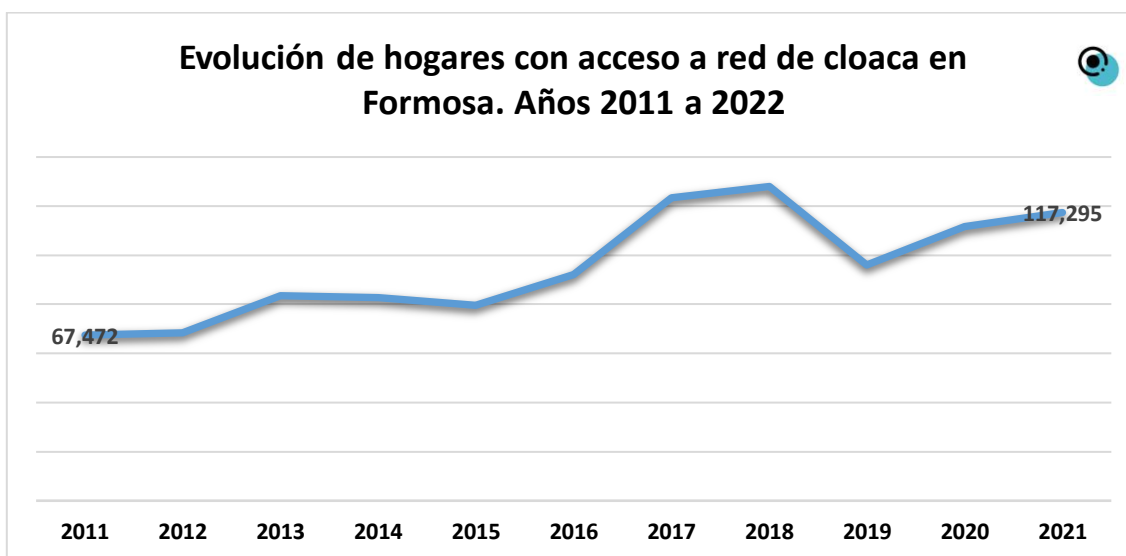
Hogares con acceso a red de cloaca:

Al analizar los hogares con acceso a red de cloacas en Argentina desde el 2011 hasta el 2022 se puede ver que las provincias de mayores variaciones en el país fueron Santa Cruz (103%) y Rio Negro (101%). En cuanto a la jurisdicción de Formosa se pudo visualizar que su variación en dichos años analizados fue del 74% ubicándose como la sexta provincia de mayor crecimiento en el país.



Fuente: Elaboración propia en base a datos de a la EPH Ampliada del INDEC III Trimestre 2011-2022.

Además, si centramos el análisis en la provincia de Formosa se puede ver que desde el 2011 los hogares con acceso a la red de cloacas tuvieron un crecimiento constante, excepto en el año 2018 donde se observa un marcado descenso. Luego comienza a recuperarse en el año 2019 y continúa en crecimiento hasta el 2022.



**Fuente: Elaboración propia en base a datos de la EPH
Ampliada del INDEC III Trimestre 2011-2022.**

Situación laboral en el NEA entre hombres y mujeres:

Al observar cómo fue la distribución de personas ocupadas según la Encuesta Permanente de Hogares del INDEC (III Trimestre) entre hombres y mujeres en la Región, se puede ver que el sector que más mujeres empleó en Formosa fue “Servicios Domésticos” con el 100% seguido de “Enseñanza” con el 74% del total de personas ocupadas en el ámbito público y privado. En cuanto a la situación laboral de los hombres en Formosa, se puede ver que el sector que más los empleó fue “Intermediación Financiera” con el 100% seguido por “Construcción” con el 98% del total.

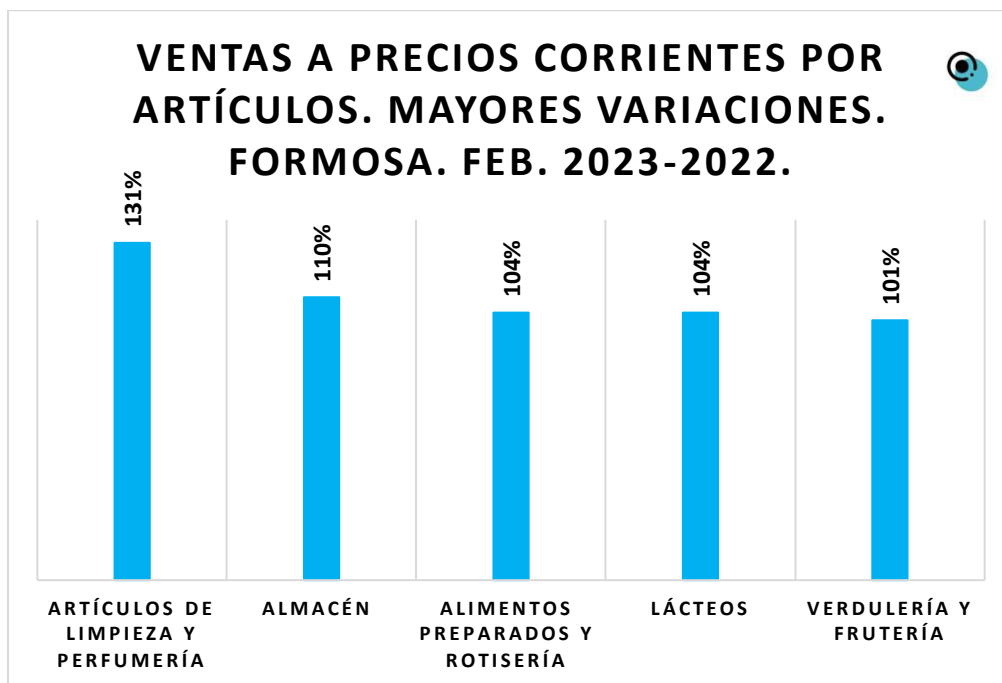
Por otro lado, en la provincia de Chaco “Servicios Domésticos” con el 95% fue uno de los sectores que mayor porcentaje de mujeres empleó. Por el lado de los hombres “Agricultura, Ganadería, Caza y Silvicultura” 99% y “Electricidad, Gas y Agua” 93%. Mientras que en Corrientes “Servicios Domésticos” con el 87% y “Servicios Sociales y Salud” 50%, fueron los sectores de mayor porcentaje de mujeres ocupadas. Por el lado de los hombres, en la jurisdicción correntina,

fueron tres los sectores de mayores ocupados con el mismo porcentaje (100%) “Construcción”, “Pesca y Servicios Conexos” y “Explotación de Minas y Canteras”. Por último, en la provincia de Misiones los sectores que más mujeres emplearon en el 2022 fueron “Servicios Domésticos” (98%) y “Enseñanza” (47%) y en cuanto a los hombres fueron “Explotación de Minas y Canteras” (100%) y “Construcción” (96%).

Ventas en Supermercados:

Si analizamos las ventas en Supermercados en la República Argentina, se observa que en los Supermercados se produjo una suba del 1% interanual en el mes de febrero del 2023. En lo que respecta a las ventas totales a precios corrientes de Supermercados en el NEA, en la variación interanual con respecto al mismo mes del año pasado se registró que fue del 102%. En Formosa 95%, Corrientes 93%, Misiones 109% y Chaco 110%.

Además, si se observa las ventas en Supermercados por grupos de artículos en la Provincia de Formosa se puede visualizar que los de mayor crecimiento en febrero del 2023 con respecto al mismo mes del año pasado fueron: “Artículos de Limpieza” 131%, “Almacén” 110% y “Alimentos Preparados y Rotisería” 104%.



Fuente: Elaboración propia en base a datos del INDEC.



Actividad Económica:

En febrero del 2023 el Estimador Mensual de Actividad Económica (EMAE) en la Argentina registró un crecimiento del 0,2% interanual. Además, si se observa la medición desestacionalizada se registró que no hubo variaciones (0%) comparándolo con el mes de enero del 2023. Entre los sectores que mayor crecimiento interanual obtuvieron en febrero fueron: Explotación de Minas y Canteras (+11,1%) y Hoteles y Restaurantes (+8,6%).