

## BOLETIN SEMANAL

### **Concentración de mercado.**

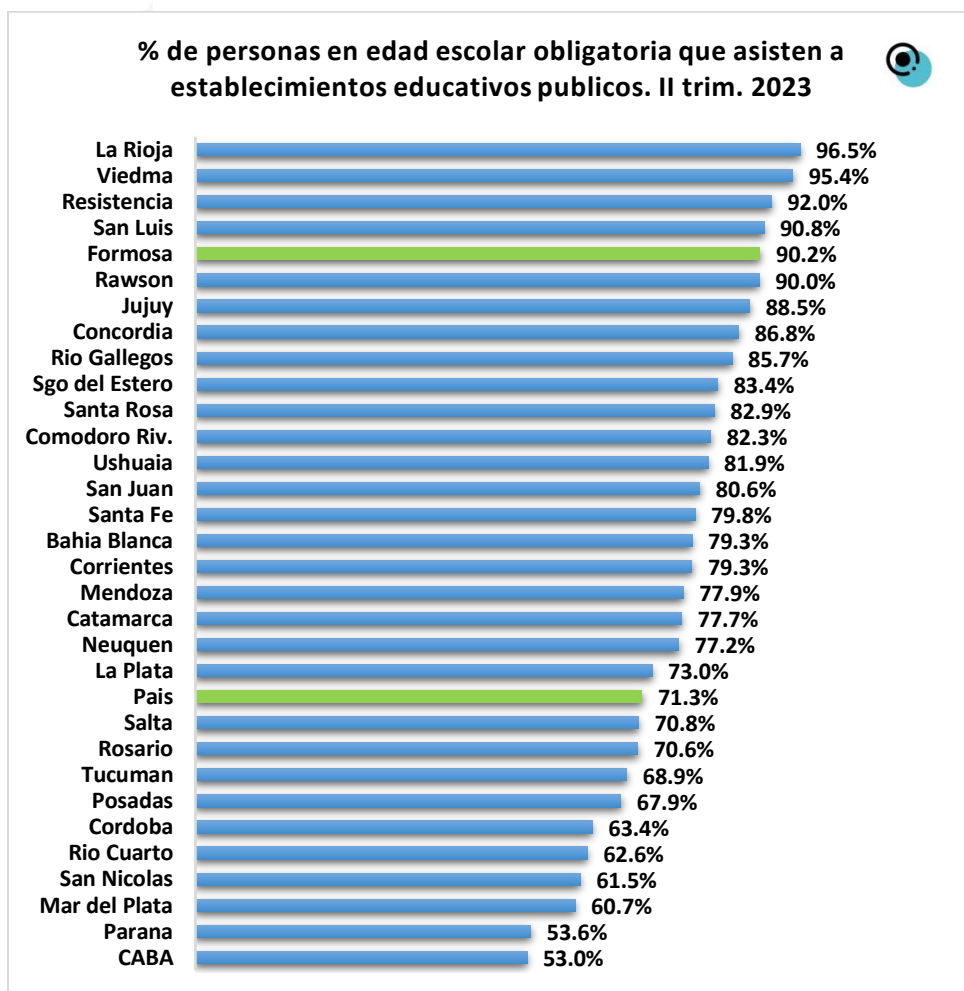
Observando el siguiente cuadro podemos apreciar cuales son las principales empresas que concentran el mercado de los diferentes productos de consumo masivo en el país.

<b>Concentración de mercado</b>	
Lácteos	1 empresa el 72% del mercado (Mastellone)
Aceite	3 empresas el 70% del mercado (Bunge, AGD y Cañuelas)
Fideo, harina y arroz	1 empresa el 59% del mercado (Molinos Rio de la Plata)
Azúcar	4 empresas el 50% del mercado (Los Balcanes, Ledezma, Luque, Tabacal)
Yerba	1 empresa el 42% del mercado (Las Marías)
Gaseosas	2 empresas el 98% del mercado (Coca-Cola y Pepsi)
Cervezas	1 empresa el 80% del mercado (Quilmes)
Venta en supermercados	20 empresas concentran el 74% de las ventas
Combustibles	3 empresas el 80% del mercado (YPF, Shell y Axxion) – YPF el 58%
Medicamentos	10 empresas controlan el 49% de la facturación

**Fuente: Elaboración propia a partir de CEPA**

### **Educación pública:**

En base a la base de datos de la Encuesta Permanente de Hogares provistas por el INDEC, durante el segundo trimestre del 2023 el porcentaje de alumnos/as en establecimientos educativos públicos hasta 18 años (incluye nivel inicial, primario, secundario) en el país fue del 71,3%. En cuanto al aglomerado de Formosa, se pudo observar que el porcentaje de alumnos que asistieron a un establecimiento público fue del 90,2%. De esta forma Formosa se ubicó en quinto lugar a nivel país, tercera en el Norte Grande y segunda en el NEA como el aglomerado que mayoritariamente cuenta con estudiantes en instituciones públicas.



Fuente: Elaboración propia en base a la EPH del INDEC

### Intercambio Comercial Argentino:

En diciembre de 2023 las exportaciones del país cayeron 13,8% interanual y las importaciones un 15,2%. Así mismo la balanza comercial arrojó un superávit de U\$D 1.018 millones. Los principales socios comerciales (exportaciones) fueron: Brasil (U\$D 1.053 M). Estados Unidos (U\$D 532 M). Unión europea (U\$D 516 M). Chile (U\$D 416 M) y China (U\$D 337 M).

### Servicios Públicos:

El indicador sintético de Servicios Públicos (ISSP) en el mes de octubre de 2023 registró una suba del 2,8% respecto al mismo mes del año 2022. Entre los servicios que mayor demanda se vio en su comparación con el mismo mes del año anterior encontramos los siguientes: Transporte de pasajeros (12,6%), Recolección de residuos (5,1%) y Telefonía (3%).

### **Índice de Producción Industrial Manufacturera:**

Observando el índice de producción industrial manufacturera brindado por el INDEC se puede apreciar que en noviembre del 2023 hubo una caída de 4,9% respecto al mismo mes del año pasado. En cuanto a los rubros relevados solamente “Textiles, prendas de vestir, cuero y calzado” mostro un crecimiento, el cual fue de 1,4% en su comparación interanual. Mientras que el rubro “Automotores y otros equipos de transporte” se mantuvo igual, los demás conceptos presentaron caídas.